

Cuadernos de arte #EnCasa

#MuseoRalliSantiago

El surrealismo de Salvador Dalí

(España, 1904 - 1989)

Cuadernos de actividades descargables en torno a las obras de la **#ColecciónRalli** para niñas y niños a partir de 7 años.

#MuseoRalliEnCasa



¿Quién era Salvador Dalí?

Salvador Dalí era un artista español del siglo XX, que nació y pasó gran parte de su vida en España, aunque también vivió en Francia y Estados Unidos.

¿Por qué es tan importante este personaje?

Fue uno de los artistas más importantes del Surrealismo y, según él mismo decía, el único y verdadero Surrealista, por su personalidad tan alocada y poco común.



Su obra es muy realista y reconocemos fácilmente lo que vemos (o eso parece al principio), aunque no representa la realidad.

Hagamos la prueba:

¿Qué ves en este cuadro de Dalí?

Los surrealistas solían tomar el mundo de los sueños como modelo para realizar sus obras.

Salvador Dalí inventó un estilo diferente al del resto de los surrealistas, que nosotros/as vamos a descubrir a continuación.

Pero antes, cuéntanos...

¿Qué es lo que más te llama la atención de este personaje?

El lenguaje de Dalí

Hemos dicho que Salvador Dalí inventó su propio lenguaje y una manera diferente de Surrealismo.

¿Cómo podemos conocer un lenguaje nuevo?... ¡Gracias a los diccionarios!

Pero también a través de la pintura.

Aquí les mostramos un diccionario para descifrar el significado de las obras de Salvador Dalí.

Léelo atentamente y fíjate bien en las imágenes que lo acompañan.

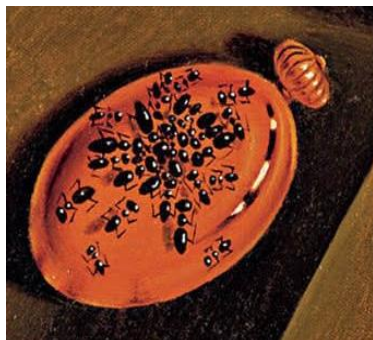
Los relojes blandos (o fundidos)

Representan lo relativo del paso del tiempo y esa sensación de cuán rápido o lento éste transcurre. Por ejemplo, una hora haciendo tareas se hace más larga que una hora jugando con tus amigos..., pero siempre es el mismo tiempo.



Las hormigas

De niño, Dalí vio un insecto que había sido devorado por las hormigas, sólo quedaba el caparazón. Esto le impactó mucho durante toda su vida, por eso las utiliza para hablarnos de la muerte.



El huevo

Dalí sentía fascinación por este elemento. La forma ovalada representa el infinito (algo que no acaba nunca). También lo utiliza como símbolo del amor y la esperanza y lo relaciona con el nacimiento de un bebé.



Las muletas

Sirven para sostener los sueños, uniéndolos con el mundo real.

La muleta es un símbolo de tradición, sostiene los valores esenciales de las personas.



Los cajones

Los cajones representan los secretos. Explorando los “cajones” internos de las personas conoceremos sus secretos.



El elefante y el rinoceronte

A menudo son representados con largas y delgadas patas creando una apariencia de inestabilidad, ya que por lo general, van con carga encima.

Representan el futuro y la fuerza. Su piel es tan dura que hace de escudo protector.



Con lo que has aprendido del lenguaje de Dalí
intenta descifrar esta obra del autor.



Más sobre el lenguaje surrealista de Salvador Dalí

Además de darle un significado nuevo a los objetos, también las usaba como un juego. Imágenes dobles que podían representar cosas diferentes al mismo tiempo.

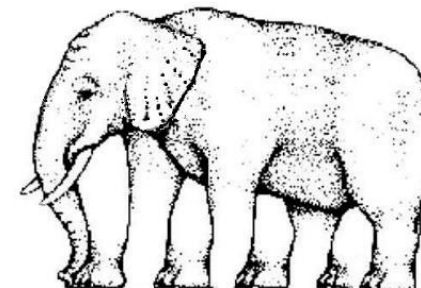
¿Qué significa esto?

¡Veámoslo!

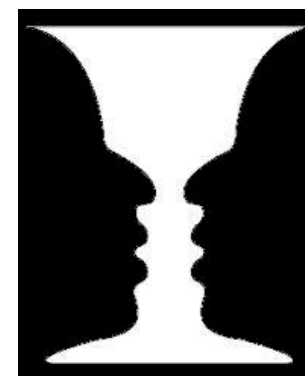
Las imágenes dobles..., o como Dalí las llamaba

¡El método paranoico-crítico!

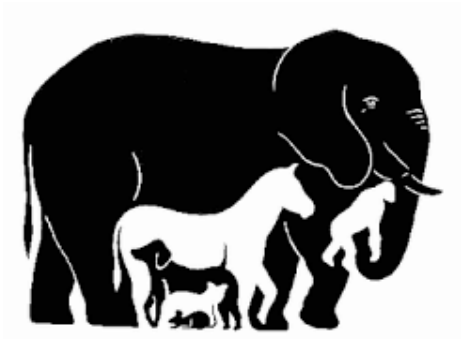
¿Cuántas patas tiene el elefante?



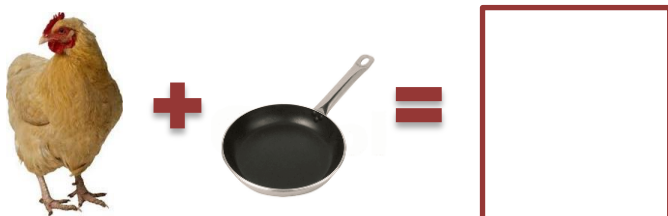
¿Qué ves en esta imagen?



¿Cuántos animales hay? ¿Cuáles son?



Realiza esta sencilla suma:



¡Pongamos a prueba tu visión crítica!

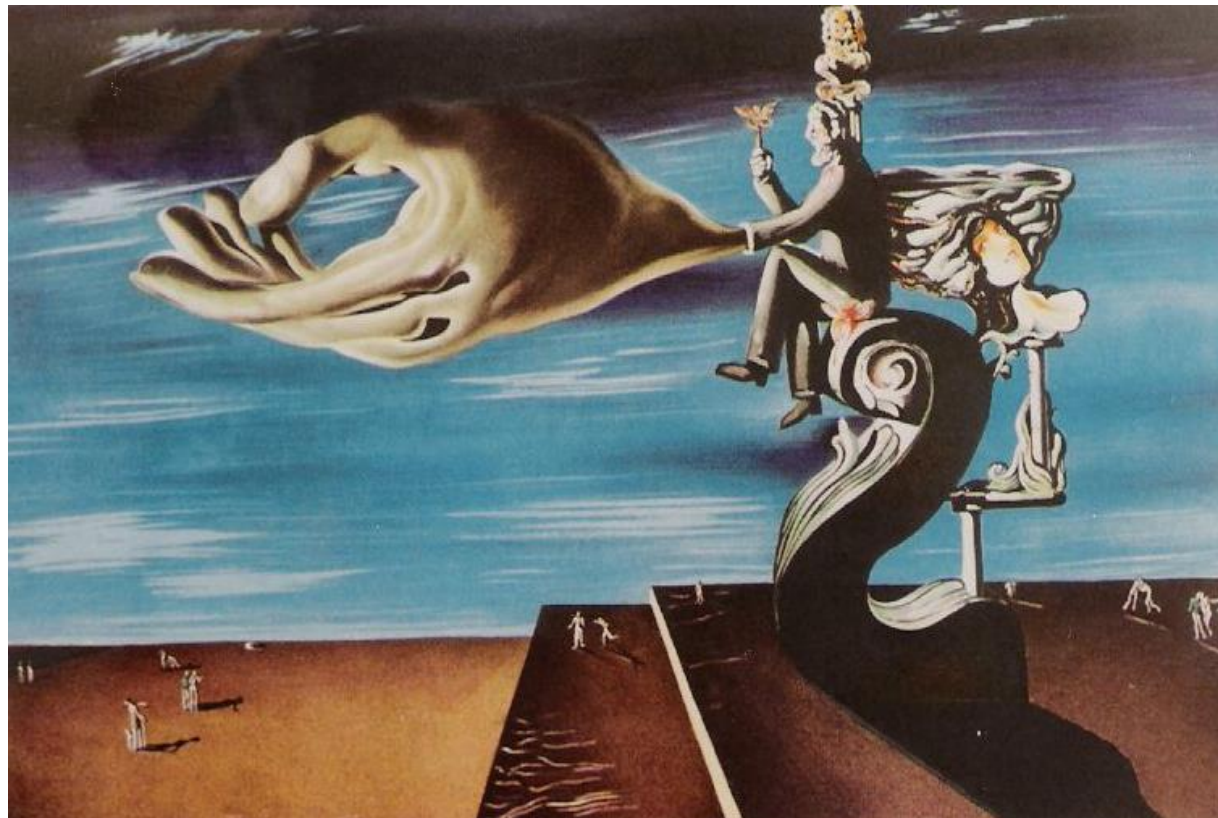
Observa detenidamente esta imagen. ¿Qué ves en ella?

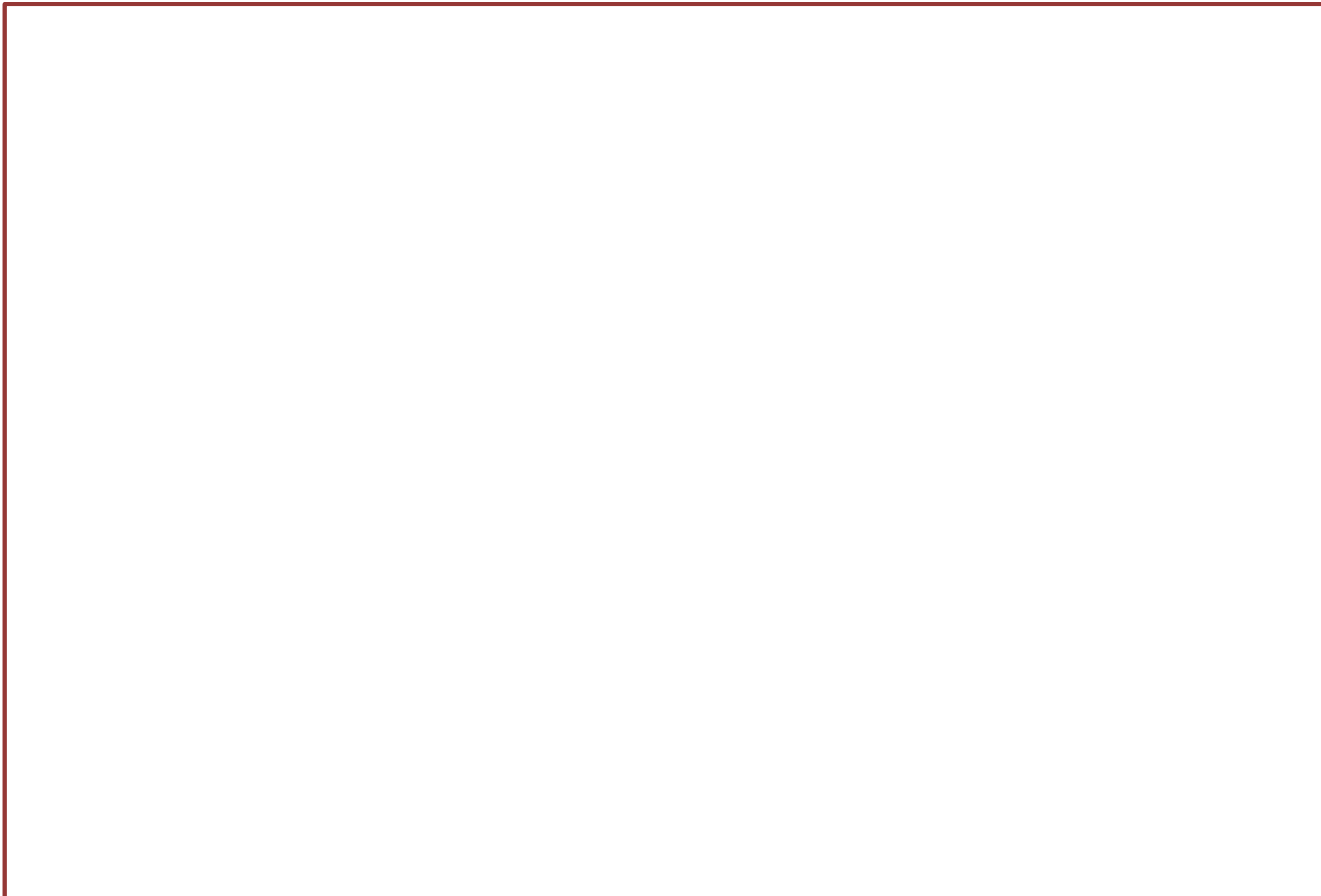


Y volviendo a Salvador Dalí...

¿Podrías relatar lo que ves en esta imagen?

Crea un pequeño cuento con lo que ves y compártelo con nosotros.





¡Ahora conviértete en un artista!

Con todo lo que hemos revisado sobre Salvador Dalí, te invitamos a convertirte en artista y crear tu propia obra surrealista.

Elige cosas que tengas en casa, piensa en lo que te gusta y haz un dibujo o un collage con imágenes de revistas.

Inventa un título y no olvides tu firma.

¡Comparte tu cuento o tu obra de arte con nosotros!

Publica tu cuento u obra favorita etiquetándonos @museorallisantiago
También puedes hacerlo por DM o escribirnos a contacto@museoralli.cl

¡Participa!

#MuseoRalliSantiago